

+11.35

23

19.95

+10.08

+6.64

700

24

+3.12

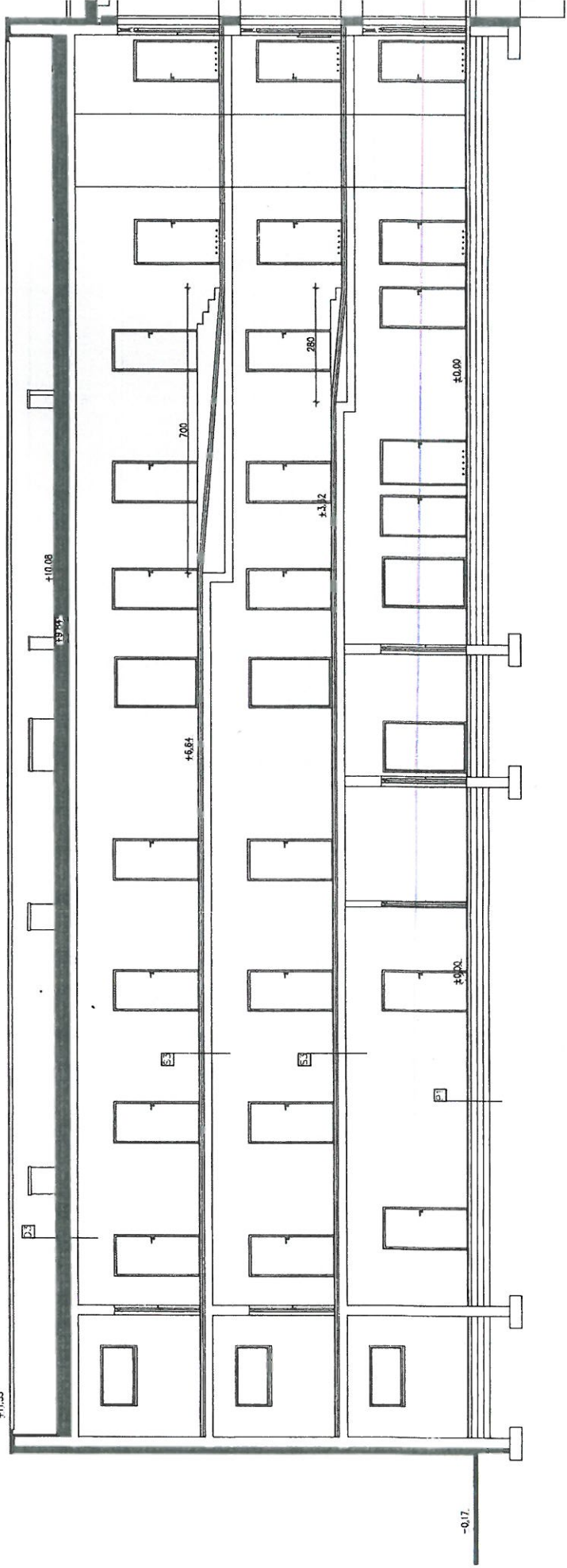
280

25

+0.00

+0.00

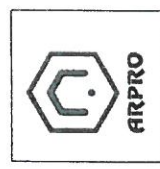
-0.17



**POWIAT  
WŁOCOMIŃSKI**  
INWESTOR  
**05-200 Wołomin, ul. Prądzyńskiego 3**

**ART GLOBAL Sp. z o.o.**  
REALIZACJA INWESTYCJI BUDOWLANYCH  
**04-765 Warszawa, ul. Zwolenńska 60D**  
GENERALNY WYKONAWCA

**PROJEKT WYKONAWCZY PRZEBUDOWY ISTNIEJĄCEGO  
BUDYNKU NA POTRZEBY ZESPÓŁU SZKÓŁ SPECJALNYCH  
WRAZ Z PROJEKTOWANĄ BUDOWĄ NOWEGO SKRZYDŁA  
PRZY PRZEDMIOTOWYM BUDYNKU Z PRZEZNACZENIEM NA  
CELE ADMINISTRACYJNO-BIUROWE  
RADZYMIŃ UL. KOMUNALNA 8  
DZ. NR EW. 39/6 I 39/7  
OBREB 03-01**



**BIURO PROJEKTOWI I KOORDYNACJI PROCESÓW INWESTYCYJNYCH  
EDYTA WŁODZIEMIECZ KULIWIŃCZ  
01-487 Warszawa; ul. Łodygárska 17; tel/fax: (22) 834-80-84; arpro@op.pl**

AUTORSKA JEDNOSTKA PROJEKTOWANIA



SCHEMAT

**ARCHITEKTURA**  
Tytuł rysunku:  
**PRZEKRÓJ D-D - /BUDYNEK  
ADMINISTRACYJNO-BIUROWY/**

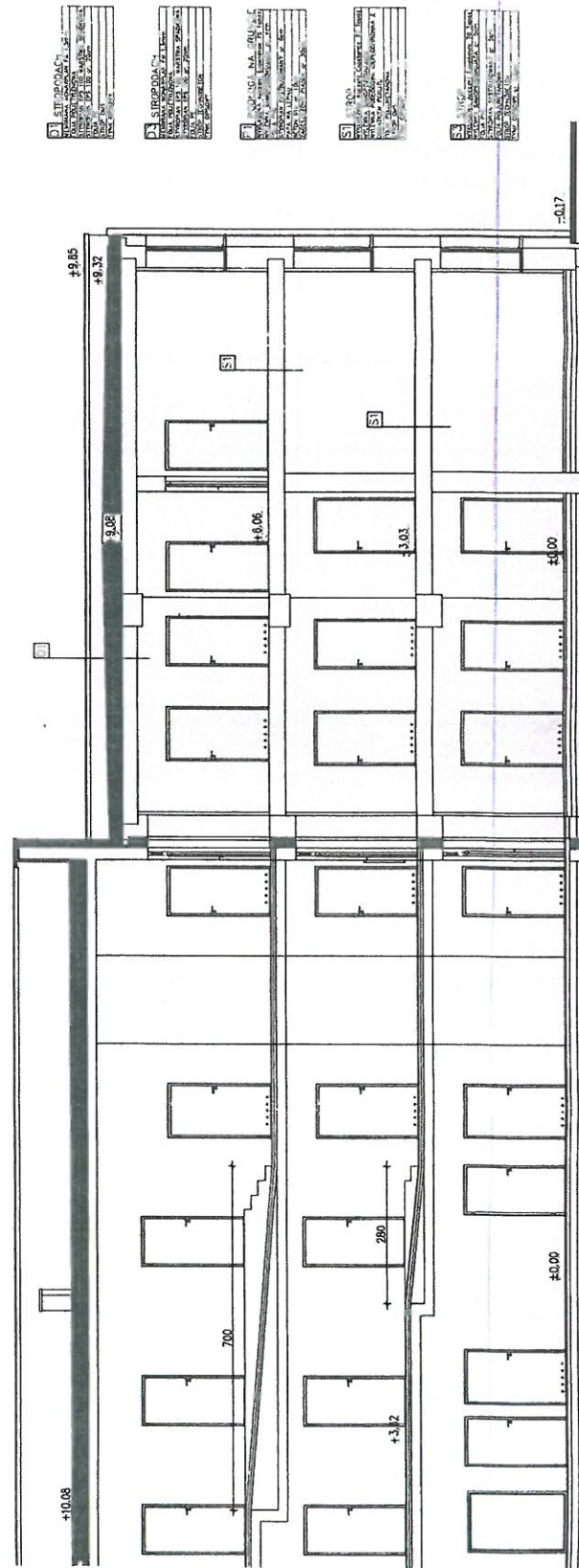


PROJEKTANT:  
mgr inż. arch.  
Anna Lowińska-Fedorowa  
SPRAWOCZAJĄCY:  
mgr inż. arch.  
Paulina Łukasiak  
OPRACOWAŁ:  
inż. arch.  
Radosław Mazur

1:100

17 listopad 2016 r.

A13



- 1. STUPEKOWAĆ  
WYKONAWCZY  
WYKONAWCZY  
WYKONAWCZY  
WYKONAWCZY  
WYKONAWCZY
- 2. STUPEKOWAĆ  
WYKONAWCZY  
WYKONAWCZY  
WYKONAWCZY  
WYKONAWCZY  
WYKONAWCZY
- 3. STUPEKOWAĆ  
WYKONAWCZY  
WYKONAWCZY  
WYKONAWCZY  
WYKONAWCZY  
WYKONAWCZY
- 4. STUPEKOWAĆ  
WYKONAWCZY  
WYKONAWCZY  
WYKONAWCZY  
WYKONAWCZY  
WYKONAWCZY
- 5. STUPEKOWAĆ  
WYKONAWCZY  
WYKONAWCZY  
WYKONAWCZY  
WYKONAWCZY  
WYKONAWCZY